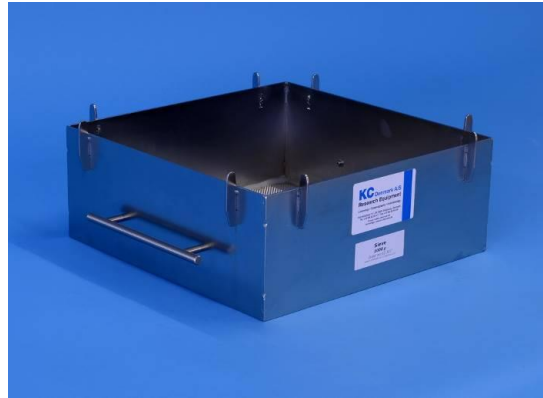




丹麦 KC-Denmark 公司可叠放不锈钢筛介绍



26.1xx 系列



12.3xx 系列

不锈钢方筛的框架和筛网材质都是 316 不锈钢，而且经过电抛光。侧框架和把手都由 1mm 的金属板制成，底部框架是 3mm，筛的底部有一个十字形的框架保护筛网。筛网的标准网目是 500u-2000u，其他的尺寸可以根据需求定制。两个不锈钢筛可以叠放，12.3xx 系列也可适合框架 12.305，用于静力采泥器，抓斗采泥器和其他采泥器的样品的移出。根据 Norwegian 标准，26.200 带有圆孔，网孔尺寸是 1000u，底部和侧部也有此设计，专为重型设备设计。

订购信息：

| 26.1xx 系列 | | | | |
|-----------|-------------------|--------|---|--------|
| 货号 | 材质 | 网目大小 | 尺寸 | 重量 |
| 26.100 | 框架和网：AISI 316 不锈钢 | 500um | 40x20x7cm 长度（带把手）：47cm | 1.55kg |
| 26.125 | 框架和网：AISI 316 不锈钢 | 1000um | 40x20x7cm 长度（带把手）：47cm | 1.55kg |
| 26.150 | 框架和网：AISI 316 不锈钢 | 1500um | 40x20x7cm 长度（带把手）：47cm | 1.55kg |
| 26.175 | 框架和网：AISI 316 不锈钢 | 2000um | 40x20x7cm 长度（带把手）：47cm | 1.55kg |
| 12.3xx 系列 | | | | |
| 12.306 | AISI 316 不锈钢 | 500um | 长度（不带把手）：40 x 40 x 16 cm 长度（带把手）：47 x 40 x 16 cm | 7.7kg |
| 12.307 | AISI 316 不锈钢 | 1000um | 长度（不带把手）：40 x 40 x 16 cm 长度（带把手）：47 x 40 x 16 cm | 7.7kg |
| 12.308 | AISI 316 不锈钢 | 1500um | 长度（不带把手）：40 x 40 x 16 cm 长度（带把手）：47 x 40 x 16 cm | 7.7kg |
| 12.309 | AISI 316 不锈钢 | 2000um | 长度（不带把手）：40 x 40 x 16 cm 长度（带把手）：47 x 40 x 16 cm | 7.7kg |



其他型号：

26.200 不锈钢筛带孔，根据 Norwegian ISO Norm 标准，底部和侧部带孔，网目：1000um。
材质是 AISI 316 不锈钢，不带把手尺寸：62x41x27cm

12.305 带漏斗的支架 用于清空抓斗采泥器、静力采泥器和其他类似的采泥器的样品，带有可叠放 3 个钢筛的空间（需要单独订购）。AISI 316 不锈钢材质，表面经过电抛光处理，尺寸：68 x 68 x 100 cm，重量 50kg



图 1



图 2

12.305（图 1）

带有 3 个可叠放的不锈钢筛的空间，但需要单独订购

AISI 316 不锈钢材质

表面处理：电抛光

支架尺寸：68 x 68 x 100 cm

重量，包含钢栅，不包含不锈钢筛：50kg

12.305（图 2）

图片显示带有可叠放 3 个钢筛的设计（可选）

AISI 316 不锈钢材质

表面处理：电抛光

支架尺寸：68 x 68 x 100 cm

带 3 个钢筛的重量：73kg，带有钢栅，不带钢筛